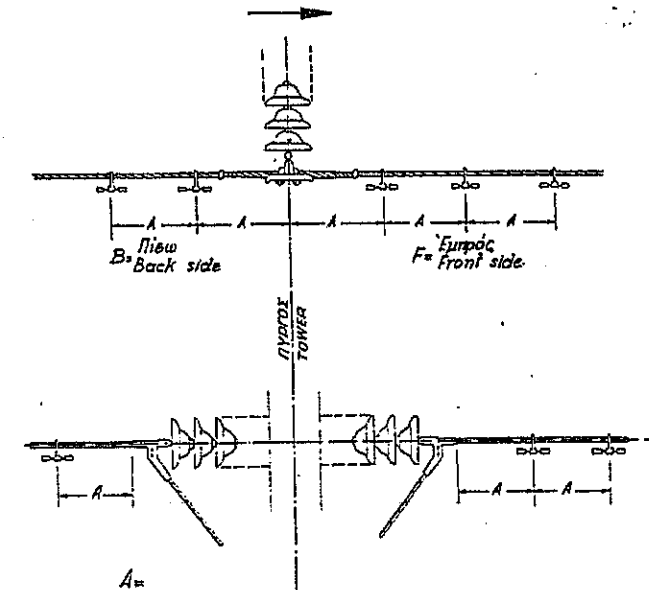


Α/Α ΠΥΡΓΟΥ TOWER No	ΣΕΙΡΑ ΑΠΟΣΒΕΣΤΩΝ SET OF DAMPERS *			Α/Α ΠΥΡΓΟΥ TOWER No	ΣΕΙΡΑ ΑΠΟΣΒΕΣΤΩΝ SET OF DAMPERS			Α/Α ΠΥΡΓΟΥ TOWER No	ΣΕΙΡΑ ΑΠΟΣΒΕΣΤΩΝ SET OF DAMPERS		
	ΠΙΣΩ B	ΕΜΠΡΟΣ F	ΣΥΝΟΛΟ TOTAL		ΠΙΣΩ B	ΕΜΠΡΟΣ F	ΣΥΝΟΛΟ TOTAL		ΠΙΣΩ B	ΕΜΠΡΟΣ F	ΣΥΝΟΛΟ TOTAL
258/K87		2	2	283	2	1	3	308	1	1	2
259	2	1	3	284	1	2	3	309	1	2	3
260	1	1	2	285	2	2	4	310N/K98N	2	1	3
261	1	2	3	286	2	1	3	311N/K99N	1	1	2
262	2	2	4	287/K94	1	2	3	312N/K100N	1		1
263	2	2	4	288	2	1	3				
264/K88	2	1	3	289N	1	2	3				
265	1	1	2	290	2	2	4				
266	1	1	2	291	2	1	3				
267	1	2	3	292	1	1	2				
268	2	1	3	293	1	2	3				
269/K89	1	1	2	294N/K95	2	1	3				
270/K90	1	3	4	295	1	2	3				
271	3	1	4	296	2	1	3				
272/K91	1	1	2	297	1	3	4				
273	1	1	2	298	3	2	5				
274/K92	1	2	3	299	2	2	4				
275	2	1	3	300/K96	2	2	4				
276	1	1	2	301	2	2	4				
277	1	2	3	302	2	1	3				
278	2	1	3	303	1	1	2				
279	1	2	3	304	1	2	3				
280/K93	2	2	4	305	2	1	3				
281	2	1	3	306/K97	1	2	3				
282	1	2	3	307	2	1	3				
ΣΕΙΡΕΣ ΣΥΝΟΛΟ:			72	ΣΕΙΡΕΣ ΣΥΝΟΛΟ:			81	ΣΕΙΡΕΣ ΣΥΝΟΛΟ:			11
								ΣΕΙΡΕΣ			
								ΓΕΝΙΚΟ ΣΥΝΟΛΟ:			164
								ΤΕΜΑΧΙΑ ΣΥΝΟΛΟ:			1968

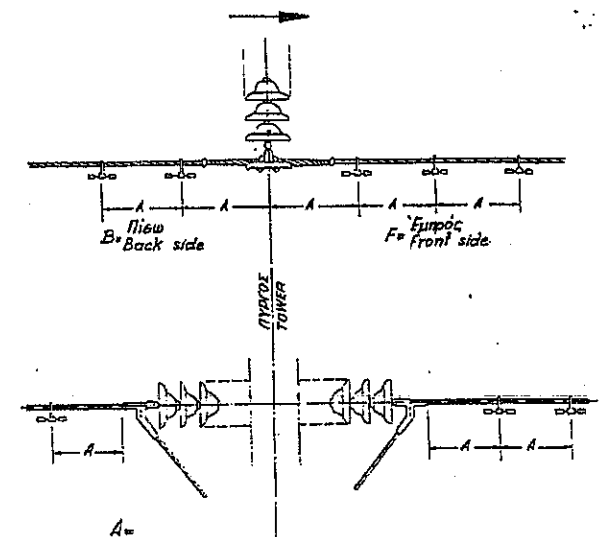


$$A = 1,6m$$

* Σειρά αποσβεστών = 12 αποσβεστές, ένας σε κάθε υποαγωγό
Set of dampers = 12 dampers, one per subconductor

ΓΡΑΜΜΗ ΜΕΤΑΦΟΡΑΣ 400 KV		
ΚΥΤ ΠΑΤΡΑΣ - ΚΥΤ ΜΕΓΑΛΟΠΟΛΗΣ		
ΠΙΝΑΚΑΣ ΑΠΟΣΒΕΣΤΩΝ ΤΑΛΑΝΤΩΣΕΩΣ ΑΓΩΓΟΣ ΦΑΣΗΣ		
ΑΝΕΞΑΡΤΗΤΟΣ ΔΙΑΧΕΙΡΙΣΤΗΣ ΜΕΤΑΦΟΡΑΣ ΗΛΕΚΤΡΙΚΗΣ ΕΝΕΡΓΕΙΑΣ Α.Ε.		
ΔΙΕΥΘΥΝΣΗ ΝΕΩΝ ΕΡΓΩΝ ΜΕΤΑΦΟΡΑΣ ΤΟΜΕΑΣ ΜΕΛΕΤΩΝ ΕΝΑΕΡΙΩΝ ΓΡΑΜΜΩΝ ΜΕΤΑΦΟΡΑΣ		
ΕΛ.	ΕΓΚΡΙΘΗΚΕ	ΗΜ/ΝΙΑ: 04/03/2015
ΜΑ.		62332Α
ΣΧ.		ΦΥΛΛΟ 1 ΑΠΟ 1

Α/Α ΠΥΡΓΟΥ TOWER No	ΣΕΙΡΑ ΑΠΟΣΒΕΣΤΩΝ SET OF DAMPERS *			Α/Α ΠΥΡΓΟΥ TOWER No	ΣΕΙΡΑ ΑΠΟΣΒΕΣΤΩΝ SET OF DAMPERS			Α/Α ΠΥΡΓΟΥ TOWER No	ΣΕΙΡΑ ΑΠΟΣΒΕΣΤΩΝ SET OF DAMPERS		
	ΠΙΣΩ B	ΕΜΠΡΟΣ F	ΣΥΝΟΛΟ TOTAL		ΠΙΣΩ B	ΕΜΠΡΟΣ F	ΣΥΝΟΛΟ TOTAL		ΠΙΣΩ B	ΕΜΠΡΟΣ F	ΣΥΝΟΛΟ TOTAL
258/K87		2	2	283	2	1	3	308	1	2	3
259	2	1	3	284	1	2	3	309	2	2	4
260	1	1	2	285	2	2	4	310N/K98N	2	1	3
261	1	2	3	286	2	1	3	311N/K99N	1	1	2
262	2	2	4	287/K94	1	2	3	312N/K100N	1		1
263	2	2	4	288	2	1	3				0
264/K88	2	1	3	289N	1	2	3				0
265	1	2	3	290	2	2	4				0
266	2	1	3	291	2	1	3				0
267	1	2	3	292	1	1	2				0
268	2	1	3	293	1	2	3				0
269/K89	1	1	2	294N/K95	2	1	3				0
270/K90	1	3	4	295	1	3	4				0
271	3	1	4	296	3	1	4				0
272/K91	1	2	3	297	1	3	4				0
273	2	2	4	298	3	3	6				0
274/K92	2	2	4	299	3	2	5				0
275	2	1	3	300/K96	2	2	4				0
276	1	1	2	301	2	2	4				0
277	1	3	4	302	2	1	3				0
278	3	1	4	303	1	2	3				0
279	1	2	3	304	2	3	5				0
280/K93	2	2	4	305	3	1	4				0
281	2	2	4	306/K97	1	2	3				0
282	2	2	4	307	2	1	3				0
ΣΕΙΡΕΣ ΣΥΝΟΛΟ:			82	ΣΕΙΡΕΣ ΣΥΝΟΛΟ:			89	ΣΕΙΡΕΣ ΣΥΝΟΛΟ:			13
								ΣΕΙΡΕΣ ΓΕΝΙΚΟ ΣΥΝΟΛΟ:			184
								ΤΕΜΑΧΙΑ ΣΥΝΟΛΟ:			368



$A=0,8m$

* Σειρά αποσβεστήων = 2 αποσβεστές, ένας σε κάθε αγωγό προστασίας
Set of dampers = 2 dampers, one per conductor

ΓΡΑΜΜΗ ΜΕΤΑΦΟΡΑΣ 400 KV		
ΚΥΤ ΠΑΤΡΑΣ - ΚΥΤ ΜΕΓΑΛΟΠΟΛΗΣ		
ΠΙΝΑΚΑΣ ΑΠΟΣΒΕΣΤΩΝ ΤΑΛΑΝΤΩΣΕΩΣ ΑΓΩΓΟΣ ΠΡΟΣΤΑΣΙΑΣ		
ΑΝΕΞΑΡΤΗΤΟΣ ΔΙΑΧΕΙΡΙΣΤΗΣ ΜΕΤΑΦΟΡΑΣ ΗΛΕΚΤΡΙΚΗΣ ΕΝΕΡΓΕΙΑΣ Α.Ε.		
ΔΙΕΥΘΥΝΣΗ ΝΕΩΝ ΕΡΓΩΝ ΜΕΤΑΦΟΡΑΣ ΤΟΜΕΑΣ ΜΕΛΕΤΩΝ ΕΝΔΕΡΙΩΝ ΓΡΑΜΜΩΝ ΜΕΤΑΦΟΡΑΣ		
ΕΛ.	ΕΓΚΡΙΘΗΚΕ	ΗΜ/ΝΙΑ: 04/03/2015
ΜΛ.		62332B
ΣΧ.		ΦΥΛΛΟ 1 ΑΠΟ 1